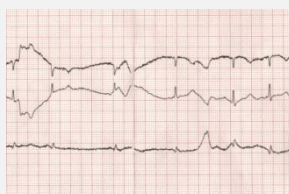


Gesellschaft für
elektromagnetische Schirmung
und **Hochfrequenztechnik**



Magnetische Abschirmung

Transformatoren, Stromleitungen, Verteilungen... wo hohe Ströme fließen, können Magnetfelder empfindliche Messungen stören. **Magnetische Abschirmungen** von Schirmungstechnik reduzieren die Feldeinwirkung deutlich.



a) Von Transformator gestörtes EKG



b) EKG nach Abschirmung

Magnetfeld-Grenzwerte DIN VDE 0100-710:
200nT für EEG-Räume,
400nT für EKG-Räume

Hochfrequenz-Abschirmung

Mobilfunk, WLAN, DECT... Drahtlose Kommunikation ist weiter auf dem Vormarsch. Die Kehrseite: Störungen überall dort, wo empfindlich gemessen oder diagnostiziert werden soll. Geschirmte Räume lassen sich nahtlos in Gebäude integrieren.



Emissionsfreie Beleuchtung

Vorschaltgeräte und LED-Treiber sind bei empfindlichen Messungen Störungsursache Nr. 1. Wenn Patienten nicht im dunkeln sitzen sollen, hilft unsere emissionsfreie LED-Beleuchtung, die mit reinem Gleichstrom arbeitet.



**Wir führen auch
Magnetfeld- und
HF-Messungen
durch**